

クリーン ウォーカー



CW-900B

厚み5mm
靴底のダスト捕集に



CW-900EZ

厚み3mm
重量物でも破れにくい高強度



CW-T900

台車が通せる
傾斜付き

1

フィルムはがし不要の 粘着マット

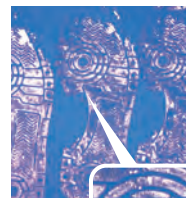
コストのために、はがす枚数を制限して
クリーンを犠牲にする必要はありません。



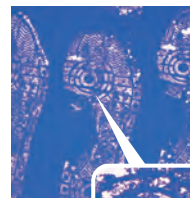
2

塵埃をしっかり捕集する

粘着の秘密はポリウレタン樹脂の自己粘着性。厚みがあるので靴底の凹凸に柔軟に密着して塵埃をしっかり捕集します。



クリーン
ウォーカー



従来の
剥離式
粘着マット

3

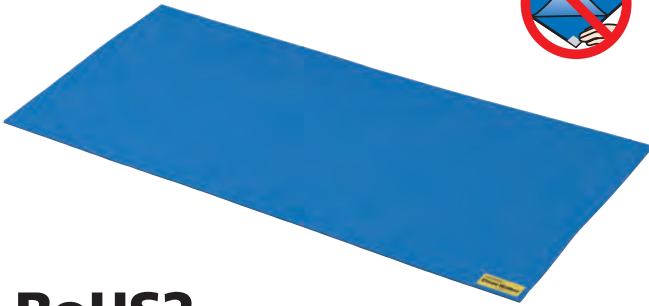
洗浄&乾燥で粘着が復元

表面を水やアルコール、中性洗剤を薄めた
ものでぬらすと付着物が浮き上がりますの
で、よく洗い落とし、乾燥させれば元の粘
着に戻ります。



クリーンウォーカー

高弾力抜群の捕集性能

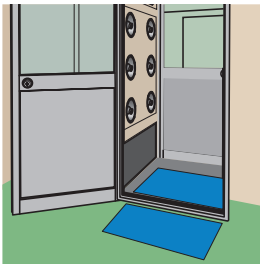
CW-900B**RoHS2**

改正RoHS指令 (RoHS2) に対応済。
制限物質 (従来6物質+フタル酸系追加4物質) の
規制閾値を超える含有はありません。

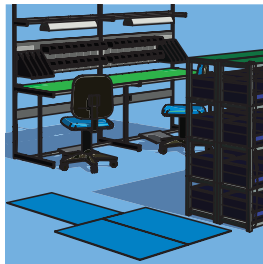
標準小売価格 **25,000円**
(税抜価格)

用途	材質	水洗い	規格
屋内用 (クリーンルーム入室前)	ポリウレタン	○	RoHS2

- ▶ 厚み5mmの高弾力マット
- ▶ 靴底のダストを強力にキャッチ
- ▶ 付着したダストは水ぶきで簡単に落とせます
(汚れが残るようならアルコールや中性洗剤を薄めたもので洗浄ください)



エアシャワー室前の
靴底のダスト除去



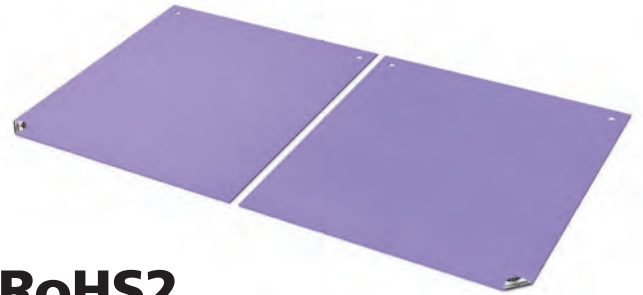
工場内のホコリ対策

仕様

品番	CW-900B
色	青色
サイズ	W900×L500×t5mm
導電率	絶縁体
重量	2.4kg
材質	ポリウレタン

クリーンウォーカーイージー

厚さ3mm、簡単メンテナンス

CW-900EZ**RoHS2**

改正RoHS指令 (RoHS2) に対応済。
制限物質 (従来6物質+フタル酸系追加4物質) の
規制閾値を超える含有はありません。

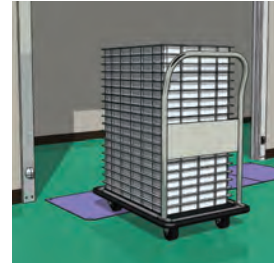
標準小売価格 **25,000円**
(税抜価格)

用途	材質	水洗い	規格
屋内用 (クリーンルーム入室前)	ポリウレタン+不織布	○	RoHS2

- ▶ 厚み3mmで不織布をサンドイッチ
- ▶ 高強度で台車が通っても破れにくい
- ▶ 床からはがして水洗いが便利、フック穴で吊るして乾燥できます
(汚れが残るようならアルコールや中性洗剤を薄めたもので洗浄ください)



入口前の靴底のダスト除去



台車の車輪清掃

仕様

品番	CW-900EZ
色	藤色
サイズ	W450×L500×t3mm
導電率	絶縁体
重量	1.6kg (2枚)
材質	ポリウレタン+不織布



デスクトップのホコリ対策

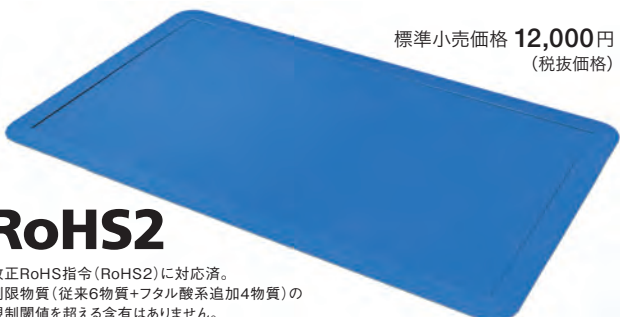
クリーンウォーカートレ

台車が通せる傾斜付トレ

CW-T900

- ▶ クリーンウォーカーのサイズに合わせた専用のトレ
- ▶ 傾斜がついており引っかりなく台車を通すことができます
- ▶ クリーンウォーカーの取り外しが適度な力でおこなえます

標準小売価格 **12,000円**
(税抜価格)

**RoHS2**

改正RoHS指令 (RoHS2) に対応済。
制限物質 (従来6物質+フタル酸系追加4物質) の
規制閾値を超える含有はありません。

規格

RoHS2

仕様

品番	CW-T900
色	青色
サイズ	W1000×L600×t5mm
導電率	絶縁体
重量	2.45kg
材質	EPDM+SBR

