

New

VESSEL

こたえる かなえる

トルクメーター

No. VTM-8/10/100 標準小売価格 156,000円 (税抜価格)

CE RoHS

毎日のトルクチェックにより、
安心のネジ締め・緩め作業を実現



品質を、その手から。

ELECTRIC SCREW DRIVER

電ジラ VE series

メモリ
800件

充電式

オート
パワーオフ

インパクト式の動力工具は使用できません。

トルク値の合否判定や測定データを管理。 ネジ締め作業をより確実に。

測定精度

- 測定精度は $\pm 0.5\%$ 以内で正確なトルク測定が可能です。
※199 digit 以下は $\pm 1\%$

< 0.002 N·m ~ 10.0 N·m まで > トルクに応じて3機種を用意!

■ 測定トルク範囲

VTM-8

: 0.002 ~ 0.8 N·m



■ VEシリーズ対応品番

- VE-1500(EPA)
- VE-2000(EPA)

VTM-10

: 0.01 ~ 1.0 N·m



■ VEシリーズ対応品番

- VE-1500(EPA)
- VE-2000(EPA)
- VE-3000

VTM-100

: 0.1 ~ 10.0 N·m



■ VEシリーズ対応品番

- VE-4000(P) • VE-6000P
- VE-4500(P)
- VE-5000(P)

< 締め / 緩め > 両方向の測定が可能

- トルクアダプターを使った測定は締め方向のみです。
- 戻しトルクに用いるトルクドライバーなどの精度チェックは、トルクアダプターを外して使用してください。

※差込角 9.5sq. (3/8)



固定ノブはアングルなどに固定して使用してください。

データメモリ800件

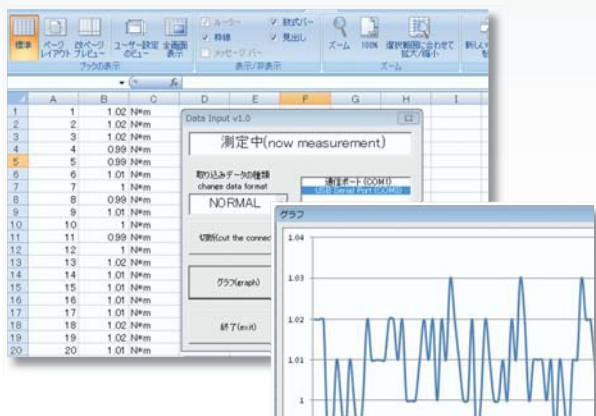
- ・測定データは、最大で800件、本体に保存されます。(800件を超えると古い順に上書きされます。)
- ・保存方法は手動・自動を切り換えできます。

測定データをパソコンで管理

USB ケーブルで測定データをパソコンに取り込み、専用フォーマットで管理することもできます。

※USB ケーブルは付属していません。

USB ケーブル A to B タイプ(両端オス)を別途ご購入ください。

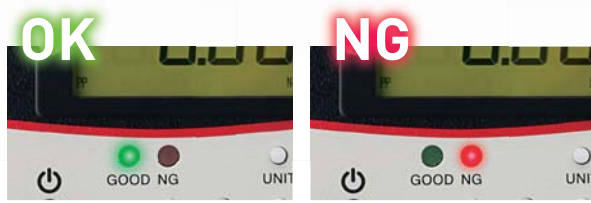


- 専用フォーマットは当社ホームページよりダウンロードできます。

<http://www.vessel.co.jp/html/electric/edata-dl.html>

ブザーやランプで合否判定

- ・上限/下限値の設定しておく、測定結果が設定内の値であるか判断し、ランプやブザーで知らせることができます。
- ・また複数回(最大30回)の測定に対して、最大・最小・平均を表示させることができ、合否判定の参考にできます。



軽量コンパクト設計

本体重量 1.0kg と軽量。持ち運び測定が多い工場です。

充電式で最大12時間使用可

持ち運び測定に便利。

さらに、節電になる“オートパワーオフ”機能付きです。

(10分間操作がないと自動でパワーオフ)

測定に必要な物を全てセット

専用トルクアダプター、専用ビット、充電アダプタも付属。

測定に必要な物がすべてセットされています。また検査成績書・校正証明書・トレーサビリティ体系図を付属しています。

2種類の測定モード

電動ドライバー、トルクドライバーの測定向き

ピークホールドモード

測定中の最大トルク値を常に表示。

トルクレンチの測定向き

ピークダウンホールドモード

ピークダウンの値を検出し表示します。オーバートルクの影響がありません。

電源ボタンを押して電源を入れます。

【MODE】を長押しして
ピークホールド
測定モードに設定します。

液晶下部【PP】表示



トルクアダプターに
電動ドライバーを垂直にセットし
真っ直ぐ締めこみます。



トルクアップし停止した時の値が出力トルクになります。
常に測定中の最大値が表示され、
それまでの最大値を上回る時、上書きされます。

【MODE】を長押しして
ピークダウンホールド
測定モードに設定します。

液晶下部【PD】表示

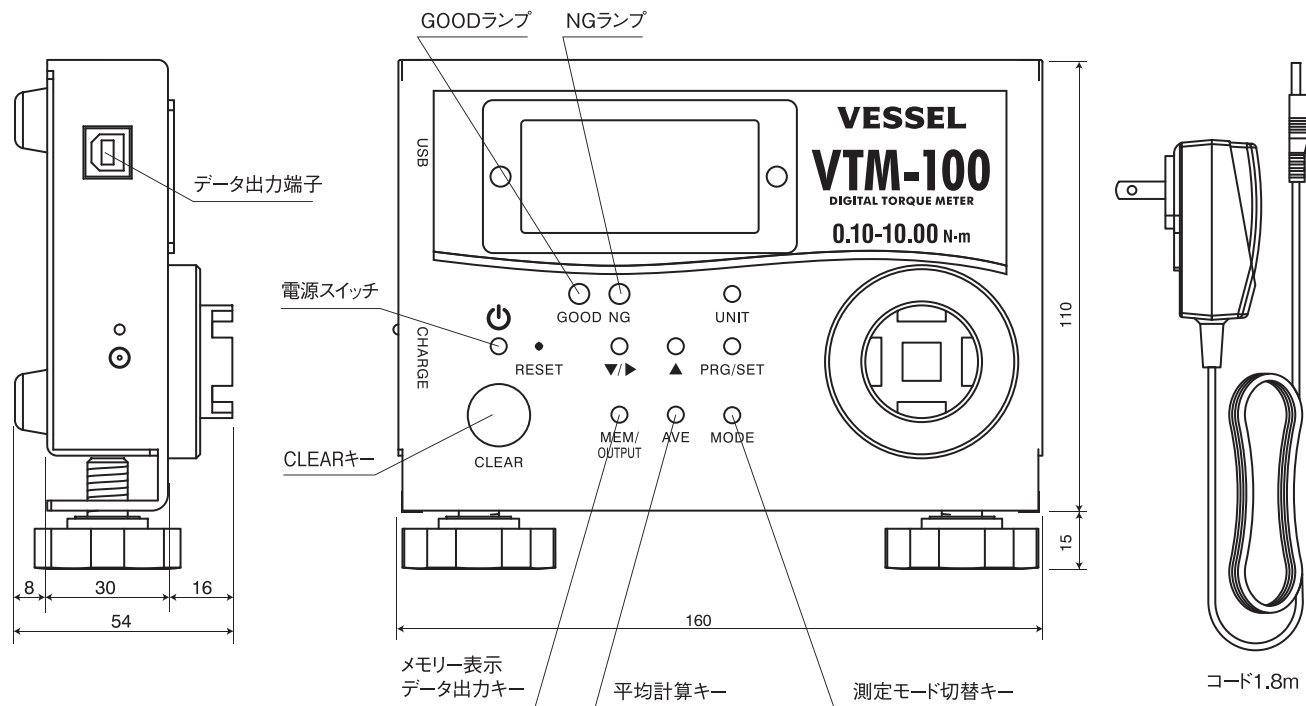


トルクレンチは、
トルクアダプターは使用せず
ソケット部に直接差し込み
測定します。



測定関係から最初に検出したピークダウン値を表示します。
再負荷をかける場合は【CLEAR】を押して測定してください。

□ 寸法図 / 各部名称



□ 仕様

型式	VTM-8	VTM-10	VTM-100
測定範囲	0.002~0.8 N・m	0.01~1.0 N・m	0.1~10.0 N・m
精度	±0.5%		
測定単位	cN・m / mN・m	N・m / cN・m	
データメモリ	測定値 800データ		
データ出力	アスキーフォーマット (ボーレート 19200bps)		
電源	ニカド電池 1.2V×5 セル (700mAh)		
充電/使用時間	充電約 3 時間 / 最大 12 時間使用		
バッテリー寿命	300 回以上充電 (ただし使用状態により異なります)		
オートパワーオフ	10 分間放置後 電源 OFF		
ソケット嵌合寸法	20×20mm / 9.5×9.5mm		
使用温度湿度範囲	温度 19℃~29℃ / 湿度 48~63%RH (結露のないこと)		
外形寸法	160(W)×125(D)×54(H)		
重量	約 1.0kg		
付属品	トルクアダプター ・VJ-3	トルクアダプター ・VJ-3 ・VJ-10	トルクアダプター ・VJ-10K ・VJ-50
	H5mm ビット 4 種・各 1 本		H6mm ビット 4 種・各 1 本
	ACアダプター (入力 AC100~240V, 50/60Hz, 0.3A 出力 DC12V, 0.5A)		
	検査成績書、校正証明書、トレーサビリティ体系図		
	取扱説明書		
	トルクアダプターの使用範囲 (N・m)		
		VJ-3 : 0.25 以下	VJ-10(K) : 0.3~1.0
		VJ-50 : 0.5~5.0	

※校正証明書の更新は別料金で申し受けます。

□ 交換部品

● トルクアダプター

・VJ-3

標準小売価格
5,980円 (税別)



・VJ-10

標準小売価格
4,970円 (税別)



・VJ-10K

標準小売価格
4,970円 (税別)



・VJ-50

標準小売価格
4,970円 (税別)



● 測定用ビット (オープン価格)

H5mm ビット

・D73 H5×50



・D76 H5×50



・B34 H5×50



・A16 H5×50



H6mm ビット

・D73 H6×50



・D76 H6×50



・B34 H6×50



・A16 H6×50



株式会社ベッセル

お客様お問い合わせ窓口(企画開発部)

フリーコール **0120-999-914** 9:00-17:00
※土・日・祝日は除きます

弊社製造部門 ISO9001/ISO14001 認証取得

<http://www.vessel.co.jp/>

本社 〒537-0001 大阪市東成区深江北2丁目17番25号 TEL.06-6976-7771 FAX.06-6971-1309
 東京支店 〒143-0025 東京都大田区南馬込5丁目43番13号 TEL.03-3776-1831 FAX.03-3776-5607
 大阪支店 〒537-0001 大阪市東成区深江北2丁目17番25号 TEL.06-6976-7771 FAX.06-6971-1309
 名古屋営業所 〒457-0014 名古屋南区呼続四丁目3番1号 TEL.052-821-9575 FAX.052-824-4167
 福岡営業所 〒812-0016 福岡市博多区博多駅前6丁目1番22号 TEL.092-411-5710 FAX.092-411-5770
 札幌出張所 〒065-0011 札幌市東区北11条東14丁目1番1号 TEL.011-711-5003 FAX.011-704-4725
 仙台出張所 〒984-0002 仙台市若林区卸町東1丁目2番10号 TEL.022-236-1567 FAX.022-232-7959
 広島出張所 〒733-0035 広島市西区南観音7丁目8-11 TEL.082-291-0106 FAX.082-295-1727

●改良のため予告なく仕様・サイズ等を変更することがあります。 15121121.03